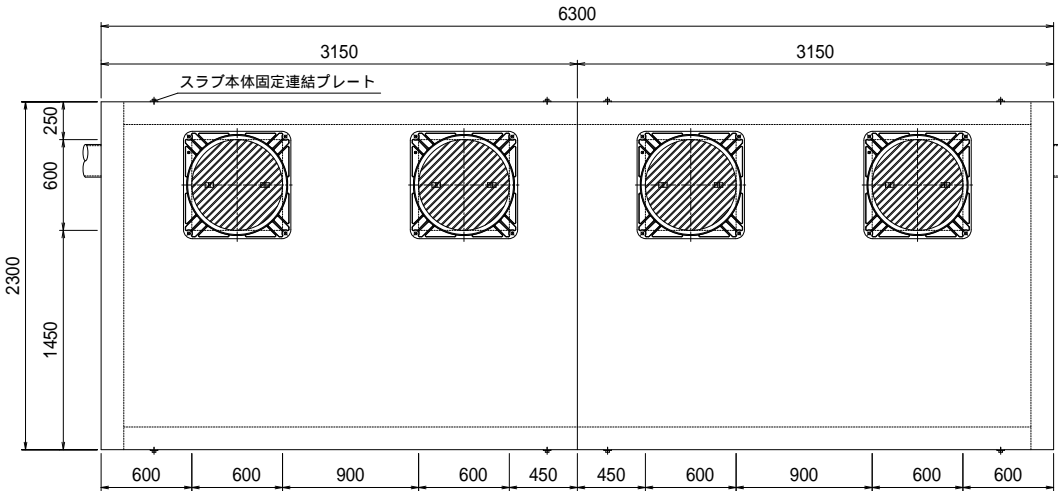


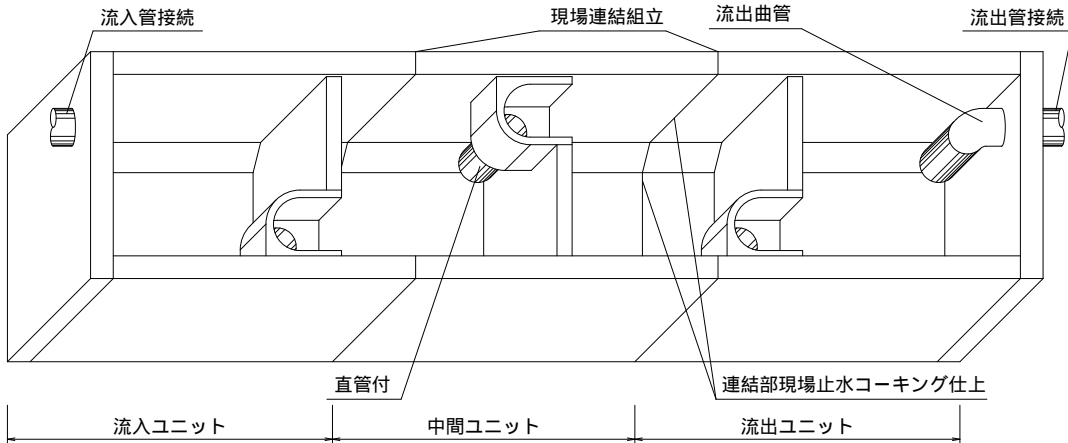
油水分離槽アクシス AQ-201418 (2000×1420×H1800) 4槽式 製品図

管200

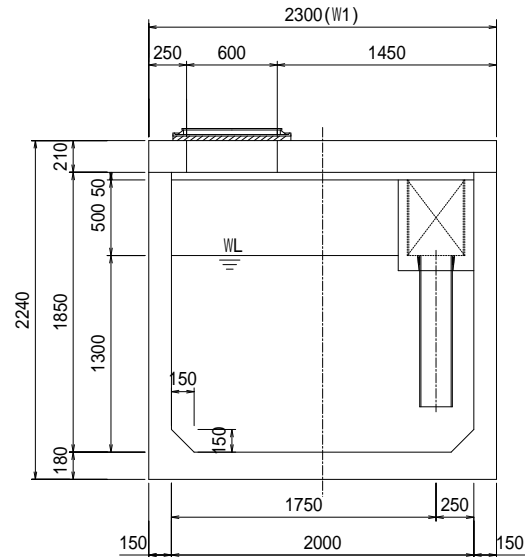
平面図



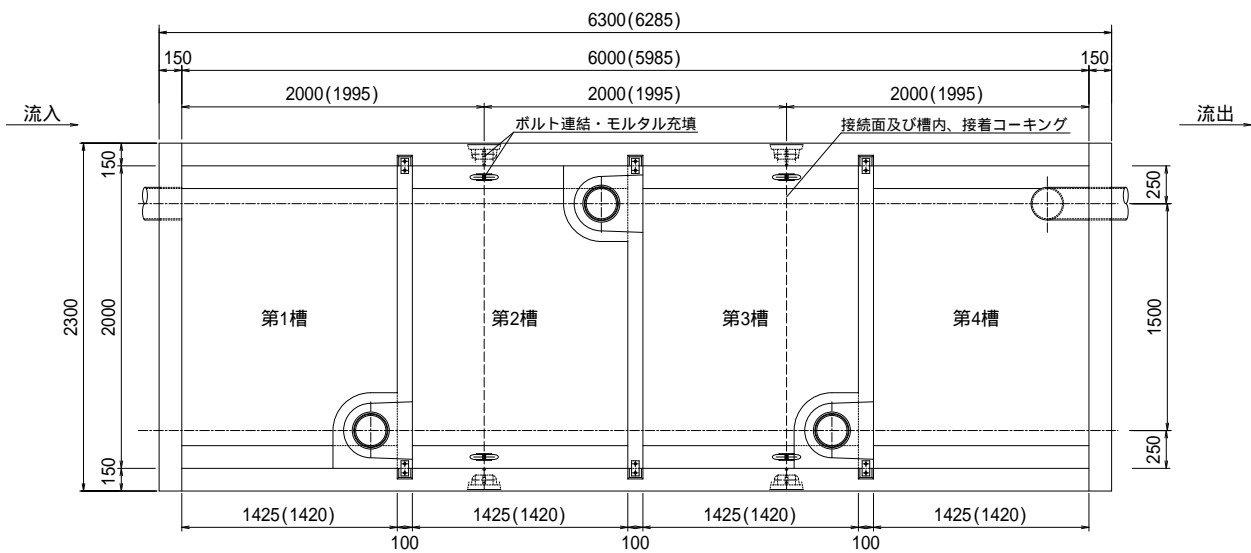
現場組立参考図



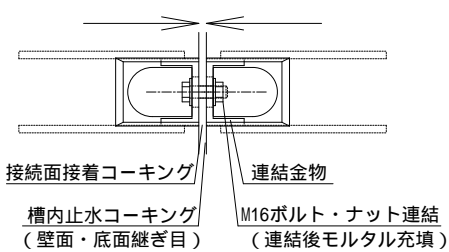
第1槽内断面図



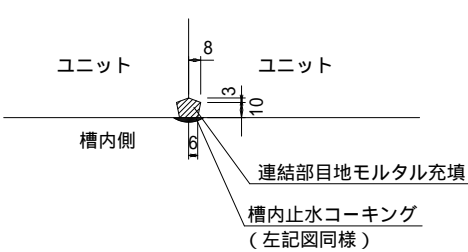
平面断面図



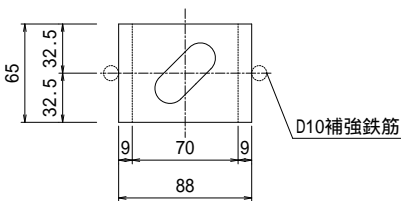
ユニット連結部詳細図



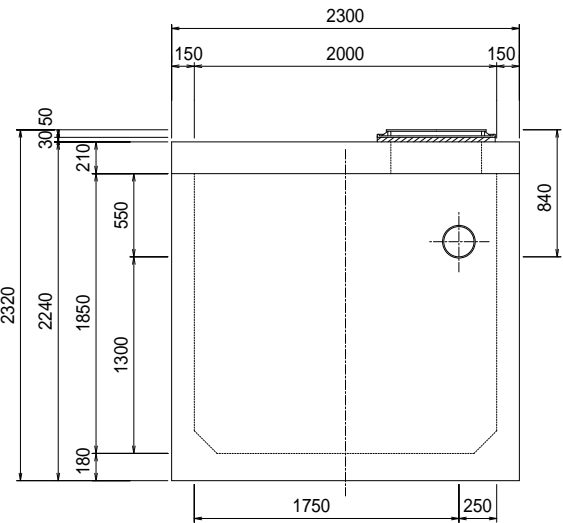
ユニット連結部縦目地詳細図



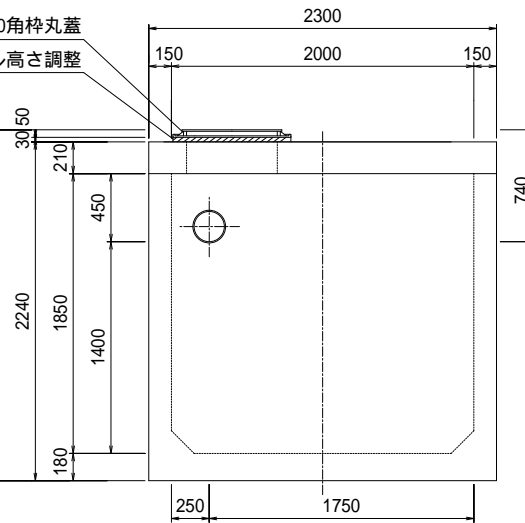
連結金物詳細図



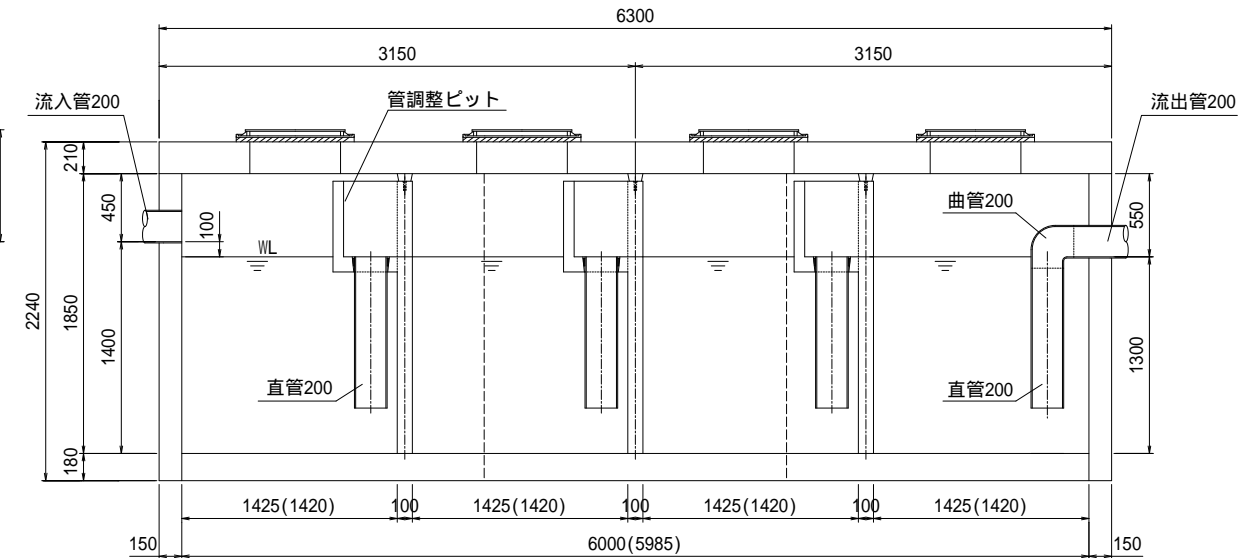
流出側正面図



流入側正面図



側面断面図



( ) 内寸法は部品長の実寸です。ユニット連結時のパッキン及び接着剤での伸びが(0～15mm)出ますので考慮下さい。(スラブ版は若干長くなります。)

油水分離槽仕様表

|           |                     |              |      |  |
|-----------|---------------------|--------------|------|--|
| 規格名称      | 2000×1420×1800H 4槽式 |              |      |  |
| 適応管サイズ    | 塩ビ管 VU-200          |              |      |  |
| 流入管底高     | 槽内底 1400H           |              |      |  |
| 流出管底高     | 槽内底 1300H           |              |      |  |
| 有効容量 (m3) | 第1槽                 | 3.6375 (m3)  |      |  |
|           | 第2槽                 | 3.6375 (m3)  |      |  |
|           | 第3槽                 | 3.6375 (m3)  |      |  |
|           | 第4槽                 | 3.6375 (m3)  |      |  |
|           | 合計                  | 14.55 (m3)   |      |  |
| 重量 (kg)   | 流入ユニット              | 1基           | 7389 |  |
|           | 中間ユニット              | 1基           | 5708 |  |
|           | 流出ユニット              | 1基           | 7389 |  |
|           | スラブ版                | 2枚           | 6576 |  |
|           | 合計                  | 27062 (kg)   |      |  |
| 600角枠丸蓋   | 4枚                  | (T-25)       |      |  |
| 連結用金物類    | 一式                  | (ボルト/ナット)    |      |  |
| コーキング剤    | 14本                 | (現場にてコーキング要) |      |  |
| 高さ調整桎     | 別途協議(要・不要・指定H)      |              |      |  |
| 荷渡し       | 車上渡し(現場にてクレーン要)     |              |      |  |
| その他       | 吊り金物・パッキン類一式        |              |      |  |

特記

花沢建材工業株式会社

図名

油水分離槽アクシス AQ-201418 (2000×1420×H1800) 4槽式

縮尺

1/50

図面

0304-2025

製図