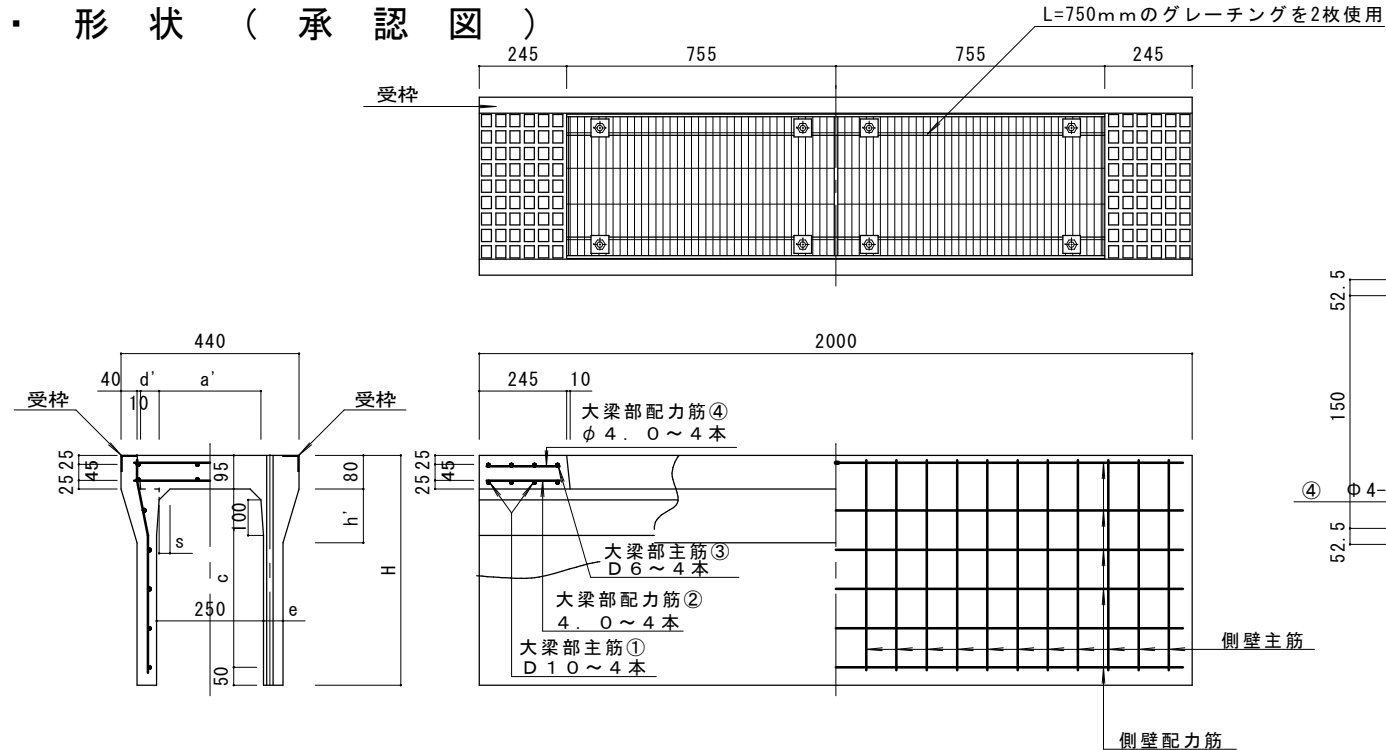
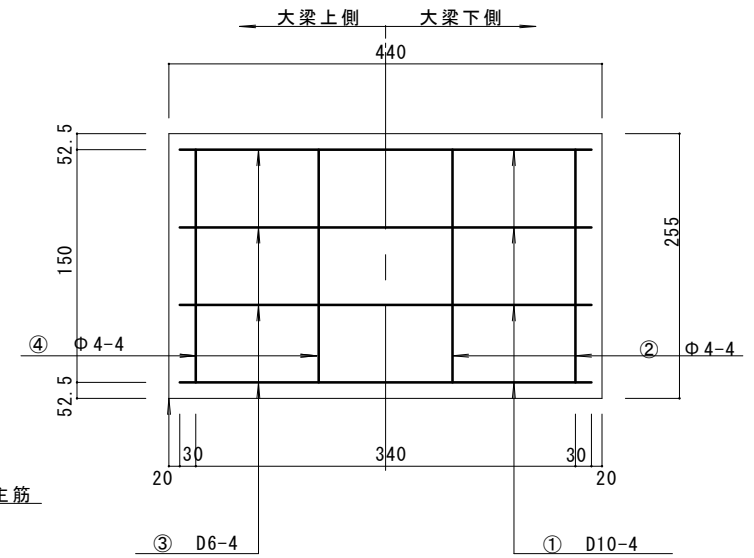


形状 (承認図)



アート VS 250 (横断用)



■大梁部配筋図

寸法・配筋表

呼び名	寸法 (mm)							側壁部配筋				参考重量 (kg)
	H	a'	c	d'	e	h'	s	主筋		配力筋		
								径 (mm)	数	径 (mm)	数	
250 x 250	395	250	250	45	60	140	30	D6	12	φ4	3	243
300	445		300									266
400	545		400									312
500	645		500									413

※ 横断VS250規格はH250~H500まで

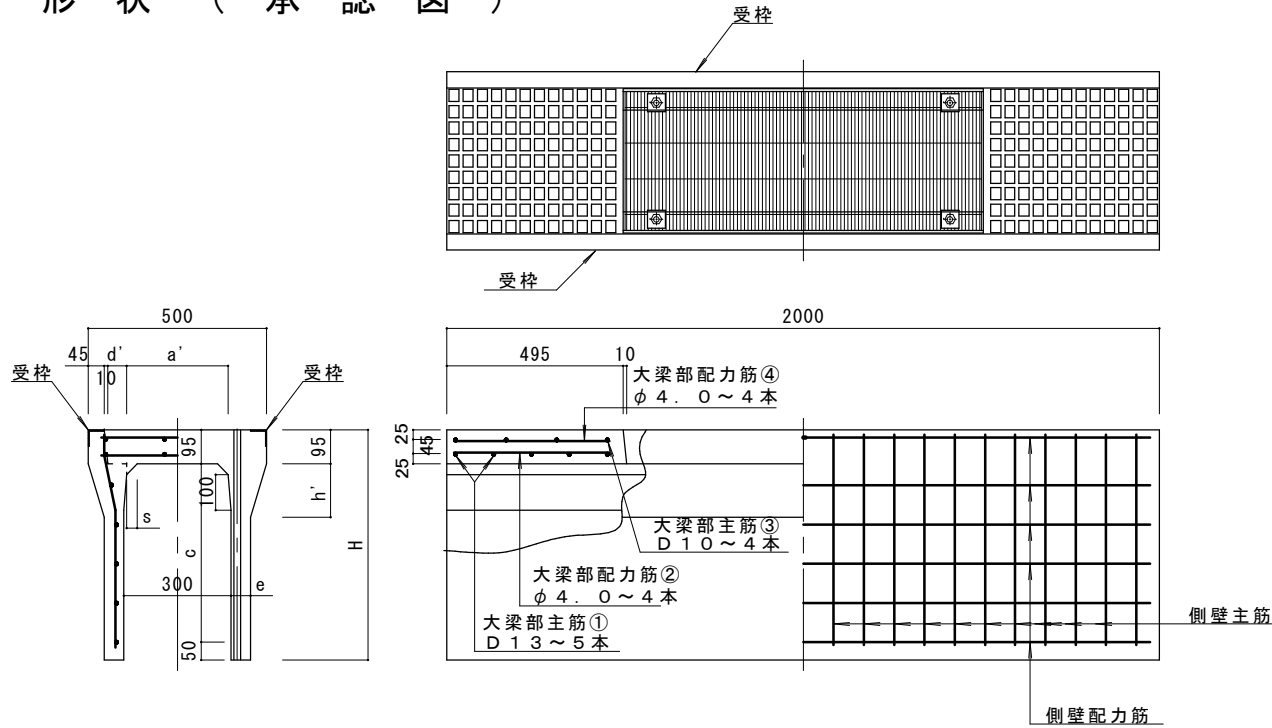
■寸法許容差

許容差 (mm)	B・a	H・c	d・e	c'	l
	±7	±5	+3 -2	±3	±5

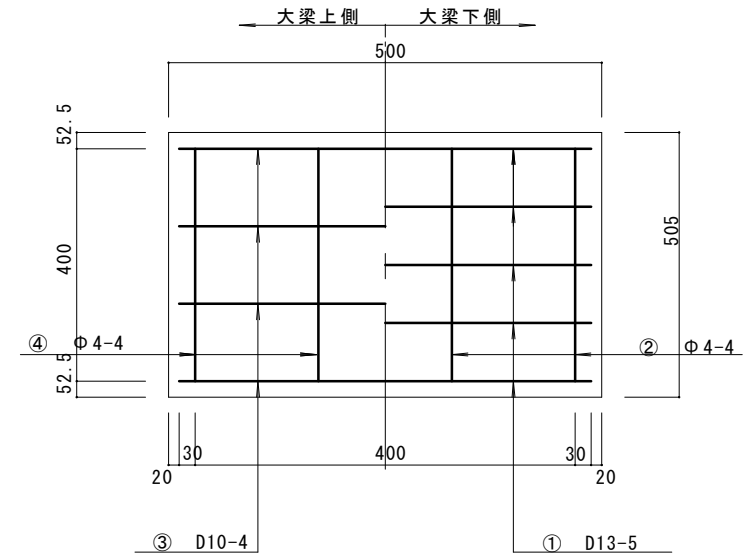
設計基準強度  
 $\sigma_{ck} = 40\text{N/mm}^2$

図面名称	アート VS 250 (横断用)				
規格寸法	250x250-500x2000				
図面番号	3105-2021				
縮尺	Free	承認	承認	製図	
花沢建材工業株式会社					han

・ 形状 ( 承認図 )



アート VS 300 (横断用) T-25



■大梁部配筋図

・ 寸法 ・ 配筋表

呼び名	寸法 (mm)								側壁部配筋				参考重量 (kg)
	H	a'	c	d'	e	h'	s	主筋		配力筋			
								径 (mm)	数	径 (mm)	数		
300 × 300	445	287	300	51.5	50	100	25	5.0	21	3.2	4	326	
× 400	545	285	400	52.5	55	150	30		19		4	403	
× 500	645		500						19		4	455	
× 600	745	281	600	54.5	65	160	35	6.0	19	4.0	5	560	
× 700	845		700						19		6	625	
× 800	945	277	800	56.5	75	170	40		19		6	760	
× 900	1045		900					20	7	830			
× 1000	1145	273	1000	58.5	85	180	45	21	8	995			
× 1100	1245		1100					22	8	1070			

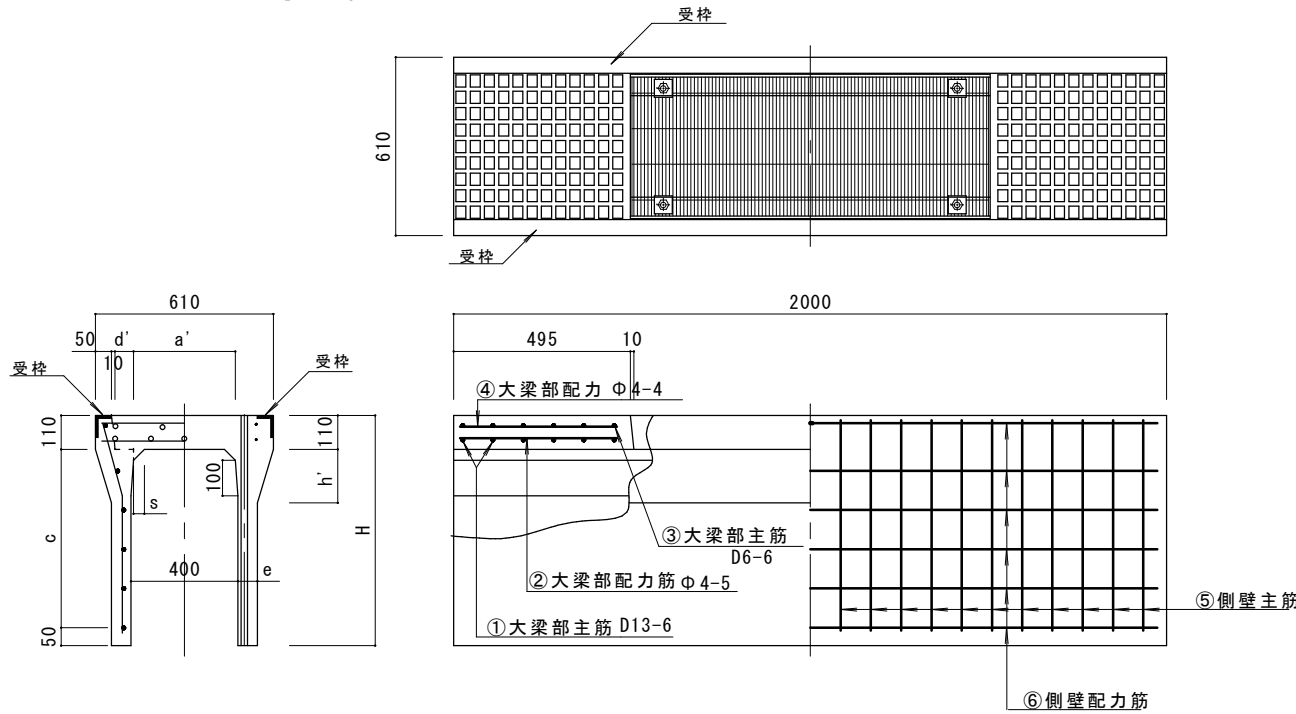
・ 寸法許容差

許容差 (mm)	B · a	H · c	d · e	c'	l
		± 5	± 5	+ 3 - 2	± 3

設計基準強度  
 $\sigma_{ck} = 40\text{N/mm}^2$

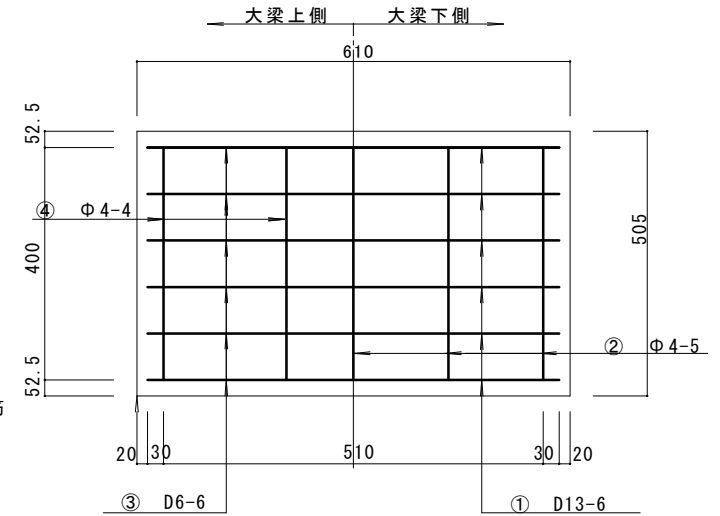
図面名称	アート VS 300 (横断用)				
規格寸法	300x300-1100x2000				
図面番号	1707-2020				
設計荷重	T-25 横断				
設計基準強度	$\sigma_{ck} = 40\text{N/mm}^2$				
縮尺	Free			承認	承認
花沢建材工業株式会社					花長

・ 形状 ( 承認図 )



アート VS 400 (横断用) T-25

■ 大梁部配筋図



製品寸法及び配筋表

呼び名	寸 法 (mm)							側 壁 部 配 筋				参考重量 (kg)
	H	a'	c	d'	e	h'	s	⑤主筋		⑥配力筋		
								径 (mm)	本	径 (mm)	本	
400 x 400	560	385	400	52.5	55	150	30	Φ 6	Φ 3.2	4	459	
500	660	381	500	54.5	60	160	40			5	535	
600	760		600	56.5	70	170	45			6	715	
700	860	377	700	58.5	80	180	50			19	6	780
800	960		800							20	7	930
900	1060	373	900	61.0	90	190	55			D6	Φ 4	8
1000	1160		1000					9	1180			
1100	1260		1100					9	1270			
1200	1360		1200					10	1360			
1300	1460	1300						D10		10	1360	

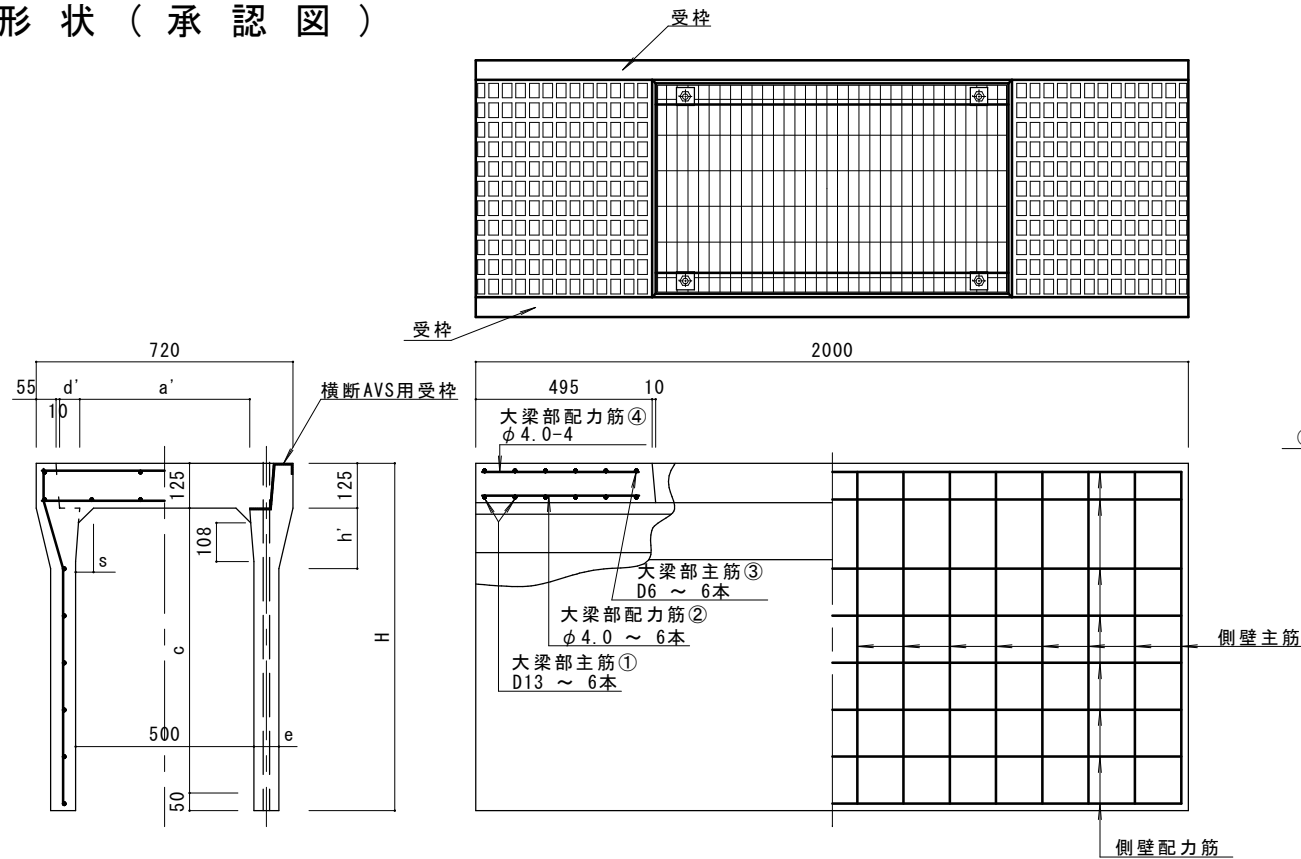
・ 寸 法 許 容 差

許容差 (mm)	B · a	H · c	d · e	c'	l
± 5	± 5	+ 3 - 2	± 3	± 5	

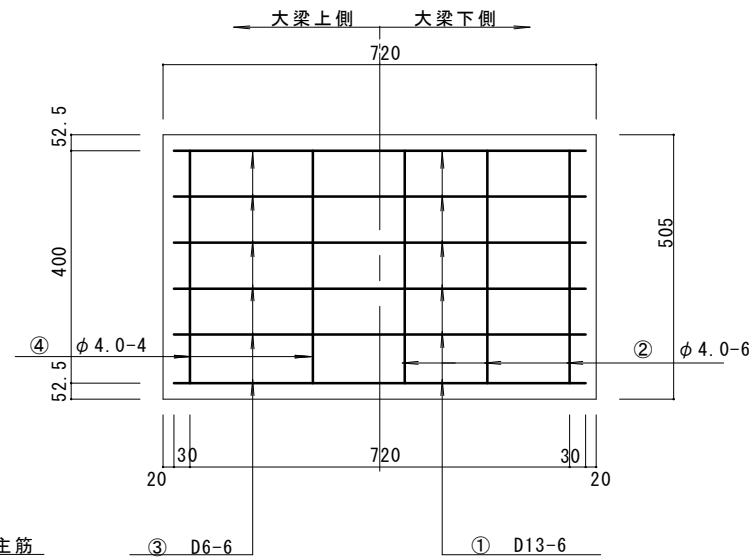
設計基準強度  
 $\sigma_{ck} = 40\text{N/mm}^2$

図面名称	AVS 400 横断用		
規格寸法	400x400-1300x2000		
図面番号	2212-2022		
縮 尺	Free	承認	承認
花 沢 建 材 工 業 株 式 有 限 公 司			花長

・形状（承認図）



7-t VS 500 (横断用)



■大梁部配筋図

■寸法許容差

許容差	B・a	H・c	d・e	c'	l
(mm)	±7	±5	+3 -2	±3	±5

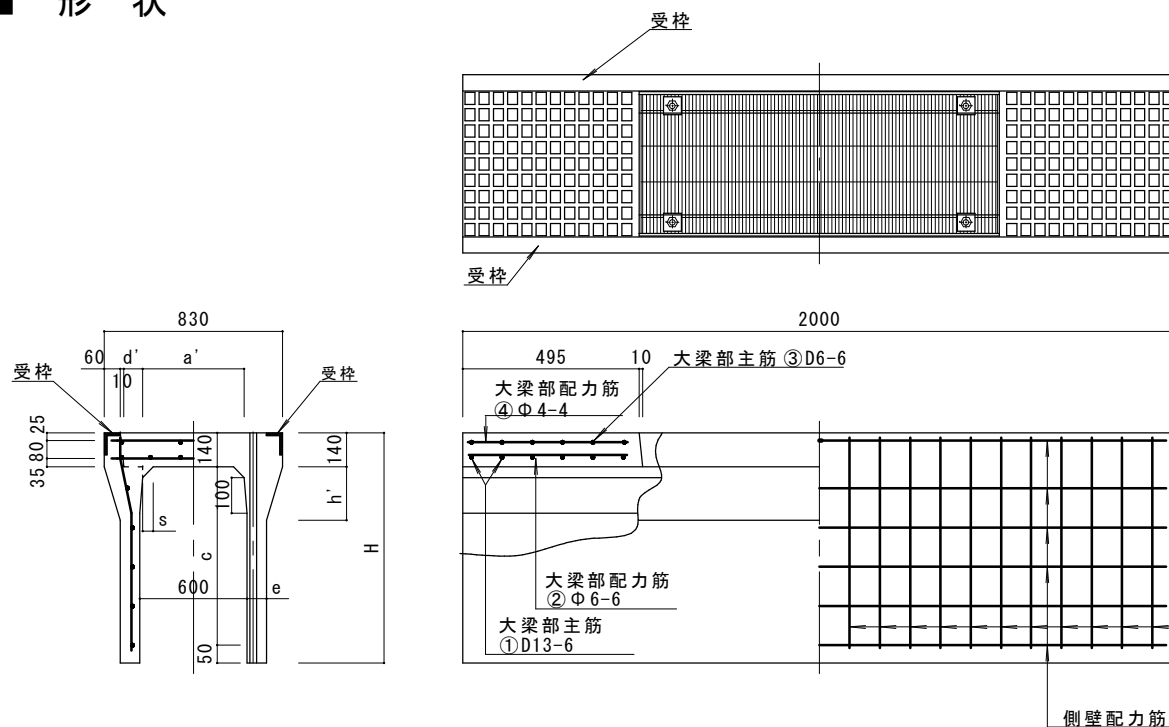
・寸法・配筋表

呼び名	寸法 (mm)							側壁部配筋				参考重量 (kg)	
	H	a'	c	d'	e	h'	s	主筋		配力筋			
								径 (mm)	数	径 (mm)	数		
500x 400	575	481	400	54.5	60	160	40	D 6	3.2	4	545		
500x 500	675		500									56.5	70
500x 600	775	600	19	6	780								
500x 700	875	477	700			59.0	85		180	60	19	7	845
500x 800	975		800	19	8						1120		
500x 900	1075	472	900	61.0		95	190		70	20		9	1200
500x 1000	1175		1000		21					10	1480		
500x 1100	1275	1100	21	11	1570								
500x 1200	1375	468	1200			22	10		1570				
500x 1300	1475		1300	23	10	1570							
500x 1400	1575	1400	24	5.0			10	1570					

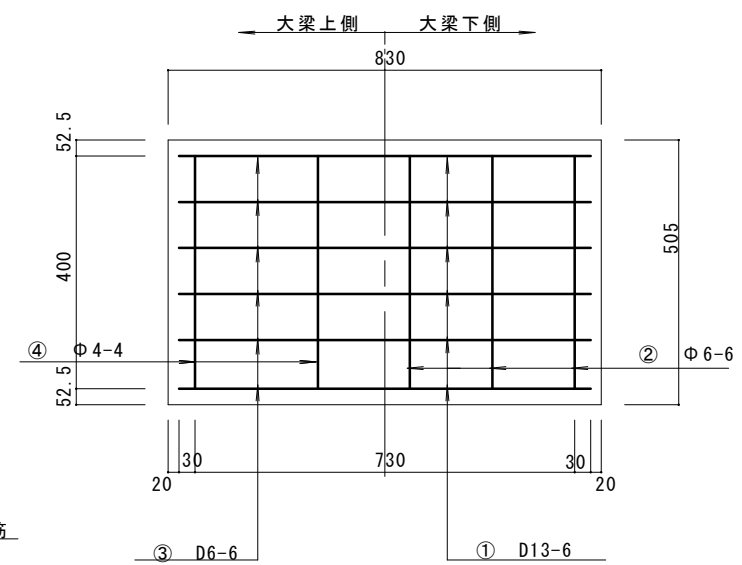
設計基準強度  
 $\sigma_{ck} = 40\text{N/mm}^2$

図面名称	7-t VS側溝 (横断用)			
規格寸法	500 <sup>B</sup> x400~1400 <sup>H</sup> x2000 <sup>L</sup>			
図面番号	2207-2014			
縮尺	Free	承認	承認	製図
花沢建材工業株式会社				楯岡

# ■ 形状



アート VS 600(横断用) T-25  
 $\sigma_{ck} = 40\text{N/mm}^2$



■大梁部配筋図

# ■ 寸法・配筋表

呼び名	寸法 (mm)							側壁部配筋				参考重量 (kg)
	H	a'	c	d'	e	h'	s	主筋		配力筋		
								径(mm)	数	径(mm)	数	
600x400	590	577	500	56.5	65	170	50	D6	19	3.2	4	640
X 500	690								19		5	700
X 600	790								19		5	760
X 700	890	572	700	59.0	75	180	60		19	4.0	6	890
X 800	990								19		7	960
X 900	1090								20		7	1030
X1000	1190	568	1000	61.0	90	190	70		21	5.0	8	1240
X1100	1290								21		9	1320
X1200	1390								22		9	1410
X1300	1490	564	1300	63.0	100	200	80		23	5.0	10	1620
X1400	1590							24	11		1710	
X1500	1690							1500	11		1800	
								D10	14			

# ■ 寸法許容差

許容差 (mm)	B・a	H・c	d・e	c'	l
	± 7	± 5	+ 3 - 2	± 3	± 5

設計基準強度  
 $\sigma_{ck} = 40\text{N/mm}^2$

図面名称	アート VS 600(横断用)		
規格寸法	600 x 400 ~ 1500 x 2000		
図面番号	2207-2014		
縮尺		承認	承認 製図
花沢建材工業株式会社			柿岡