

施工実績例



国土交通省 新技術情報提供システム登録品

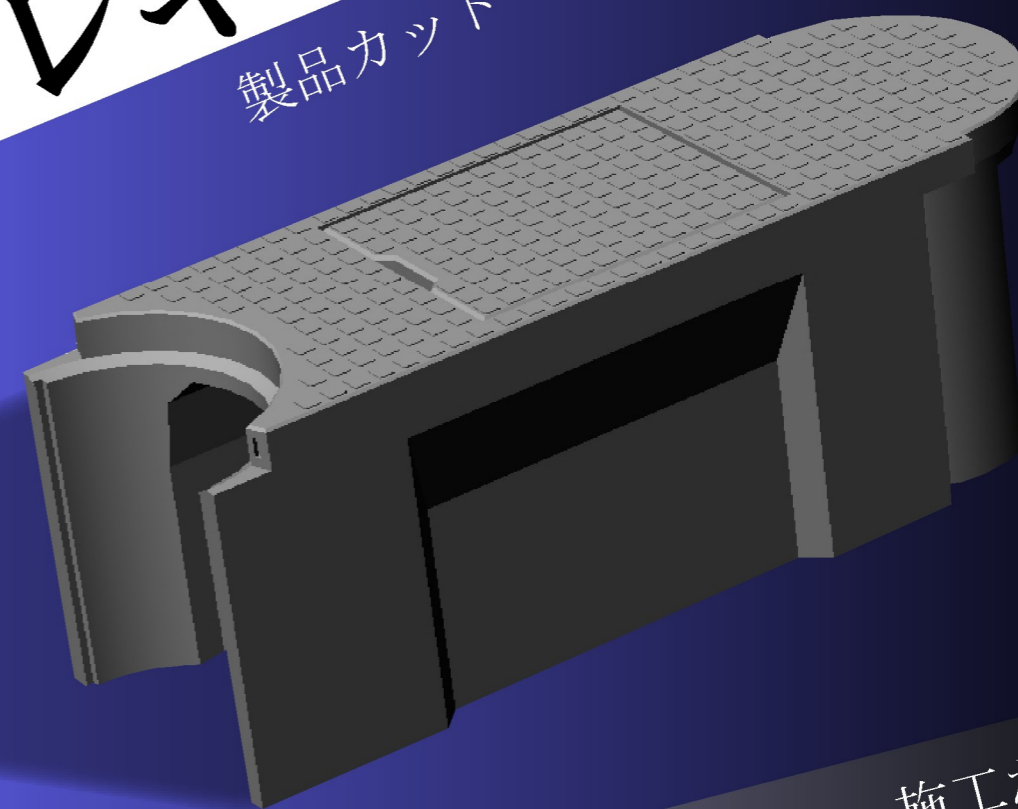
NETIS No. CG-100002-A

産業財産権

特許・意匠 多数取得製品

コーナー・カーブ自在型側溝 フレキシブル側溝®

製品カット・コンクリート型枠施工不要



だから環境に優しく、施工が早い



花沢建材工業 株式会社

■工場・営業部 千葉県山武市松尾町借毛 7 1 5
TEL 0479-86-3741 FAX 0479-86-5500
■本社・経理部 千葉県山武市松尾町大堤 3 1 8
TEL 0479-86-3221 FAX 0479-86-3222



Flexible Waterway

フレキシブル側溝の特長

フレキシブル側溝とは？

- R状凹凸旋回構造
- ソフトなR表現
- 水路開口の確保
- 施工の自由度
- 自在な設計性
- 環境の保全

※フレキシブル側溝の設置時間は、標準側溝（直線）をも超えると評価を頂いています。

従来のカーブや交差点の巻き込み側溝施工において直線工事では本来必要の無い製品のカットや型枠組立作業、それらによる工事の長期化、廃材の増大、渋滞や安全面の問題がありました。フレキシブル側溝は施工業者・設計者・発注者・使用者（住民）の皆様が直線と同じように施工しやすく安全で早く、そして美しく仕上がるよう、環境面も考慮した製品です。

- ① 自由な角度調整
- ② 工期の短縮
- ③ 施工性の向上
- ④ 環境の保全（廃材削減・渋滞緩和）

従来施工との比較

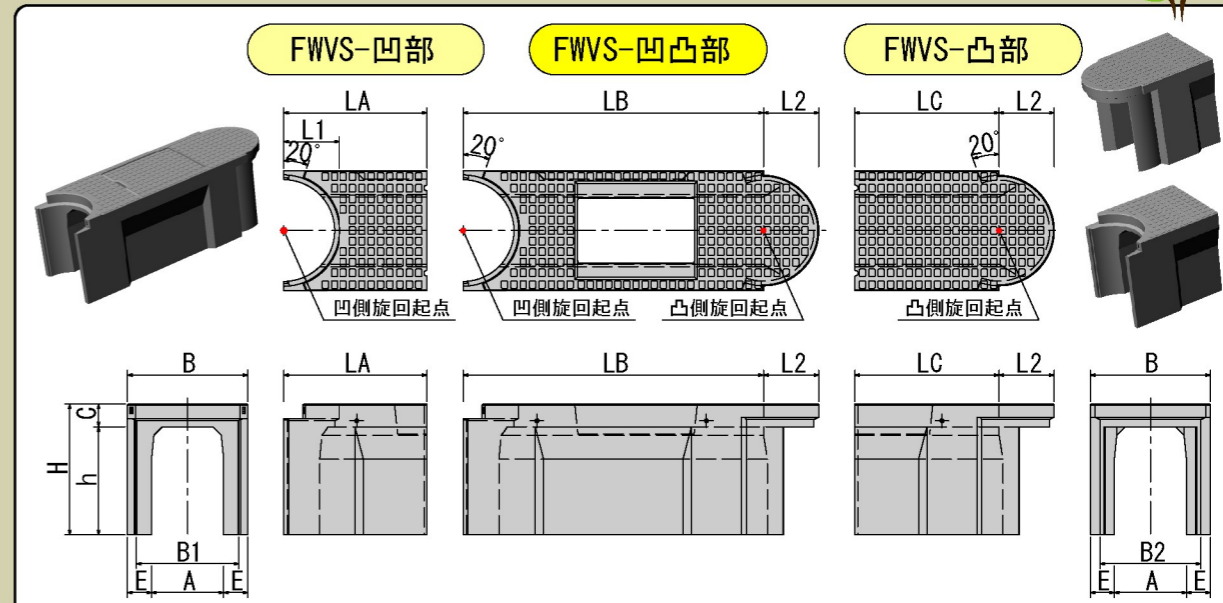
フレキシブル施工	フレキシブル施工状況	施工が早い	環境に優しい	綺麗で安全	
	モルタル施工	従来型枠施工状況	剥離・ヒビ・劣化	型枠廃材	モルタル脱落 危険!
	カット施工	従来製品カット状況	モルタル微調整	コンクリート廃材	鉄筋(サビ)・強度不足

カーブ対応表

300サイズ		
カーブ (半径)	角度 (°)	90° 施工時 凹凸部数量
3.3R (最小R)	約20°	約4本
4R	約17°	約5本
5R	約14°	約6本
6R	約11°	約8本
8R	約9°	約10本
10R	約7°	約13本

※表内数値は内接Rの概算です。境界により増減は別途ご検討またはご相談下さい。

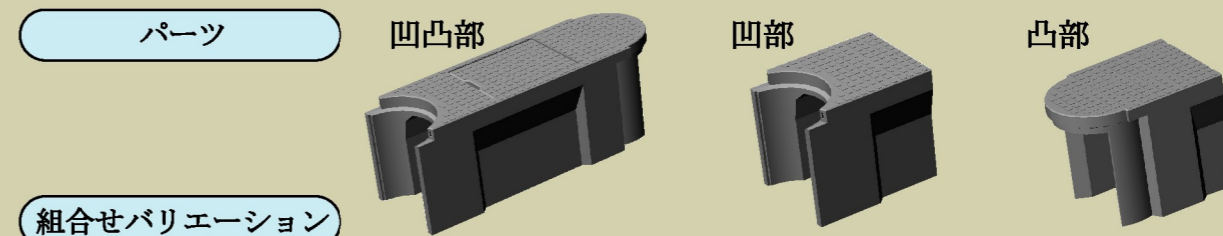
FWVS フレキシブル側溝



呼び名	寸法表 (mm)													参考重量 (kg)
	A	h	H	B	B1	B2	C	E	LA	LB	LC	L1	L2	
FWVS-300×300	300	350	445	500	463	460	95	100	575	1250	575	231	230	凹凸 320
FWVS-300×400		450	545											凹部 120
FWVS-300×500		550	645											凸部 170
FWVS-300×600		650	745											凹凸 360
FWVS-300×700		750	845											凹部 140
														凸部 190
														凹凸 410
														凹部 160
														凸部 220
														凹凸 450
														凹部 180
														凸部 240
														凹凸 500
														凹部 200
														凸部 260

※製品の割付依頼や施工方法等、ご不明な点はお気軽にお問合せ下さい。

パーツ・バリエーション



組合せバリエーション

<h4>コーナー使用例</h4> <p>MAX 片側20° 両側40°</p>	<h4>カーブ使用例</h4>	<h4>電柱避け使用例</h4> <p>微調整が自在 出幅が大きい 無駄なスペース</p> <p>車道・歩道</p> <p>従来135° 製品使用図</p>
---	-----------------	--