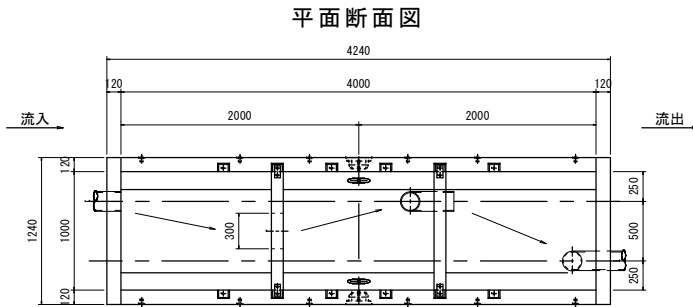
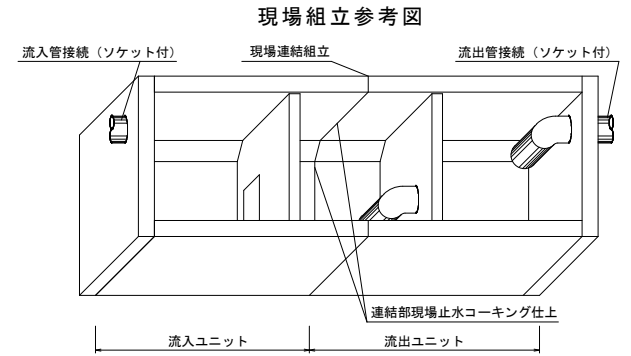
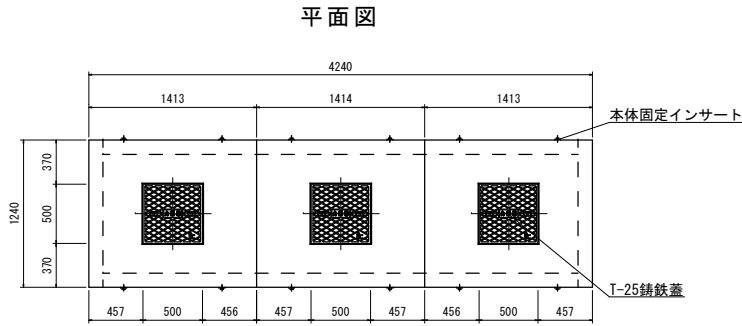
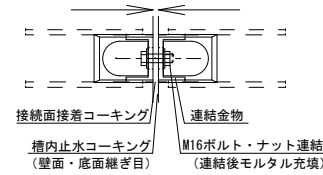


油水分離槽アクシス AQS-103812 (1000×3800×H1200) 3槽式 製品図

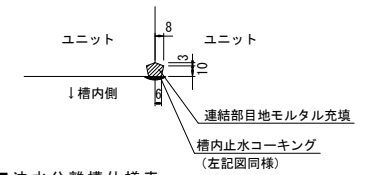
管150



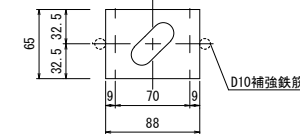
ユニット連結部詳細図



ユニット連結部縦目地詳細図



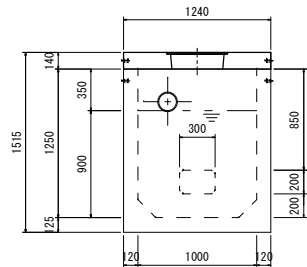
連結金物詳細図



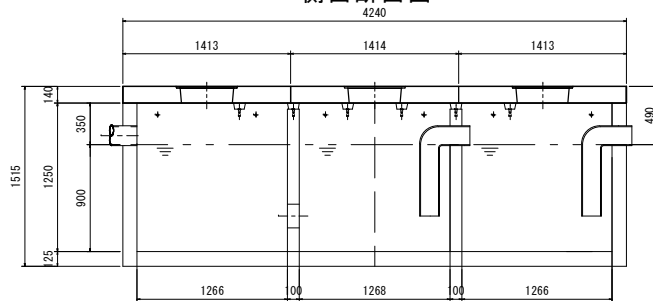
■油水分離槽仕様表

規格名称	1000×3800×1200H 3槽式		
適応管サイズ	塩ビ管 VU-150		
流入管底高	槽内底→900H		
流出管底高	槽内底→900H		
有効容量 (m3)	第1槽	1.11	(m3)
	第2槽	1.11	(m3)
	第3槽	1.11	(m3)
	合計	3.33 (m3)	
重量 (kg)	流入ユニット	1基	3200
	流出ユニット	1基	3200
	スラブ版	3枚	1840
	合計	8240 (kg)	
500角錆鉄蓋	3枚	(T-25)	
連結用金物類	一式 (ボルト/ナット)		
コーキング剤	9本 (現場にてコーキング要)		
ハンゴ	2本		
高さ調整樹	別途協議 (要・不要・指定H)		
荷渡し	車上渡し (現場にてクレーン要)		
その他	吊り金物・パッキン類一式		

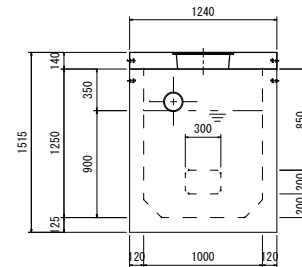
流入側正面図



側面断面図



流出側正面図



※ () 内寸法は部品長の実寸です。ユニット連結時のパッキン及び接着剤での伸びが(0~15mm)出ますので考慮下さい。(スラブ版は若干長くなります。)

特記	—	—	—	—	—	—	—	—	—
----	---	---	---	---	---	---	---	---	---

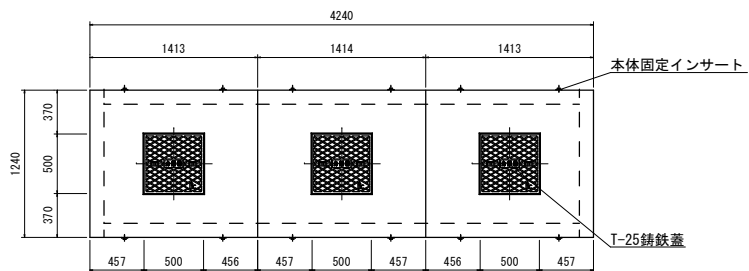
花沢建材工業株式会社

図名	油水分離槽アクシス AQS-103812 (1000×3800×H1200) 3槽式		
縮尺	1/45	図面No.	製図

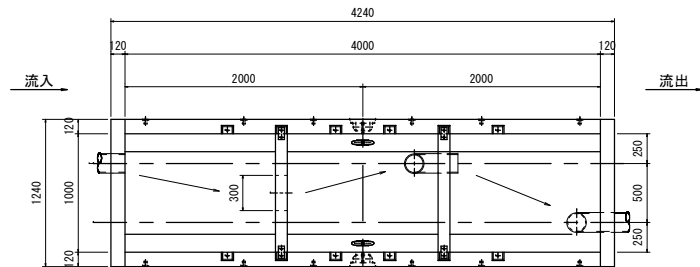
油水分離槽アクシス AQS-103815 (1000×3800×H1500) 3槽式 製品図

管150

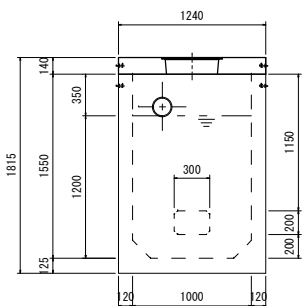
平面図



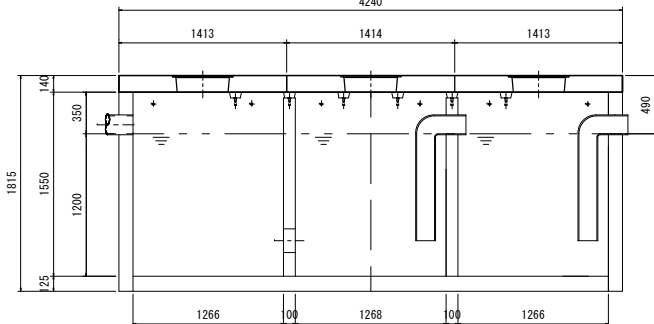
平面断面図



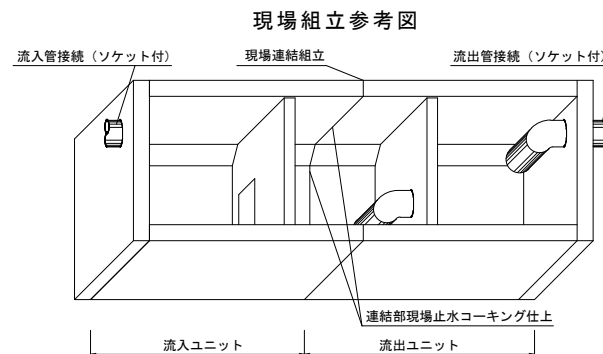
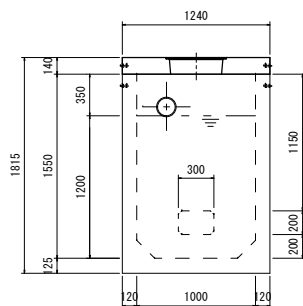
流入側正面図



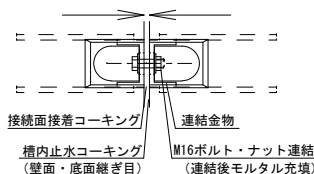
側面断面図



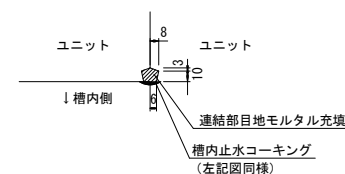
流出側正面図



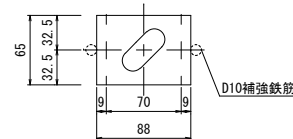
ユニット連結部詳細図



ユニット連結部縦目地詳細図



連結金物詳細図



■油水分離槽仕様表

規格名称	1000×3800×1500H 3槽式		
適応管サイズ	塩ビ管 VU-150		
流入管底高	槽内底→1200H		
流出管底高	槽内底→1200H		
有効容量 (m3)	第1槽	1.49	(m3)
	第2槽	1.49	(m3)
	第3槽	1.49	(m3)
	合計	4.47	(m3)
重量 (kg)	流入ユニット	1基	3750
	流出ユニット	1基	3750
	スラブ版	3枚	1840
合計	9340 (kg)		
500角 鋳鉄蓋	3枚	(T-25)	
連結用金物類	一式 (ボルト/ナット)		
コーキング剤	10本 (現場にてコーキング要)		
ハシゴ	2本		
高さ調整柵	別途協議 (要・不要・指定H)		
荷渡し	車上渡し (現場にてクレーン要)		
その他	吊り金物・パッキン類一式		

※ () 内寸法は部品長の実寸です。ユニット連結時のパッキン及び接着剤での伸びが (0~15mm) 出ますので考慮下さい。(スラブ版は若干長くなります。)

特記										
----	--	--	--	--	--	--	--	--	--	--

花沢建材工業株式会社

図名 油水分離槽アクシス AQS-103815 (1000×3800×H1500) 3槽式

縮尺 1/45

図面No.

製図