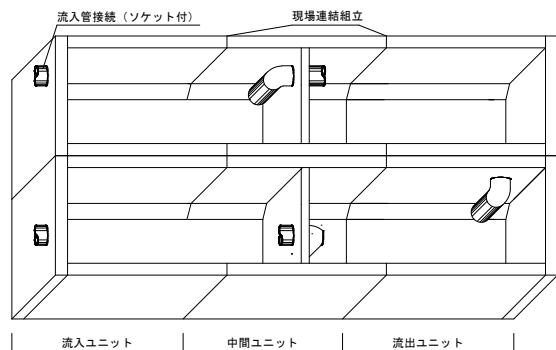
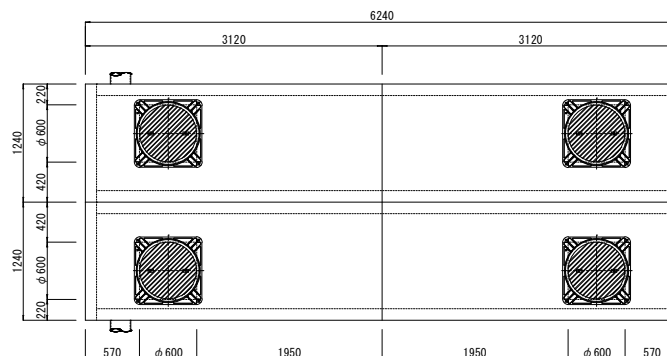


現場組立参考図



※特注製品の場合、流出入方向等詳細は異なります

平面図

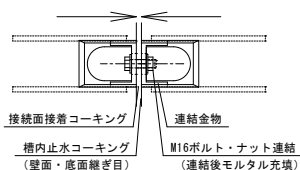


■油水分離槽仕様表

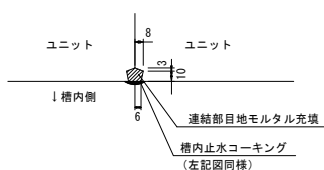
規格名称		1000×5900×1200H 田式4槽			
適応管サイズ		塩ビ管 VU-200			
流入管底高		槽内底→850H			
流出管底高		槽内底→850H			
有効容量 (m3)	第1槽	2.443		(m3)	
	第2槽	2.443		(m3)	
	第3槽	2.443		(m3)	
	第4槽	2.443		(m3)	
	合 計	9.77		(m3)	
重量 (kg)	ユニット (ACDF)		4基	2750	計11000
	ユニット (BE)		2基	2550	計5100
	スラブ版		4枚	1058	計4232
合 計		20332 (kg)			
φ600角枠丸蓋		4枚		(T-25)	
連結用金物類		一式		(ボルト/ナット)	
コーキング剤		21本		(現場にて「コキガ」要)	
ハシゴ		2本			
高さ調整樹		別途協議		(要・不要・指定H)	
荷渡し		車上渡し		(現場にてクレーン要)	
その他		吊り金物・パッキン類一式			

田式配列のため、ユニット外側連結は内側連結に変更

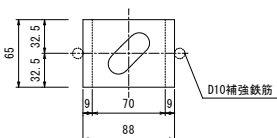
ユニット連結部詳細図



ユニット連結部縦目地詳細図

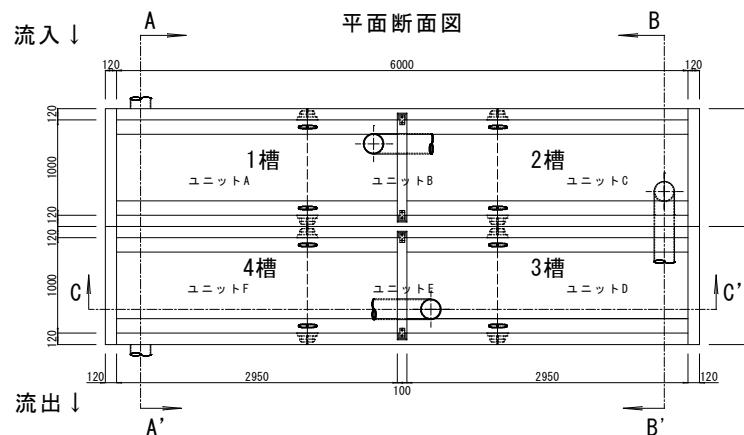


連結金物詳細図



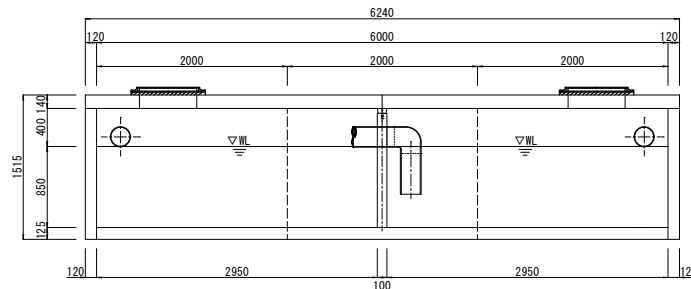
流入↓

平面断面図

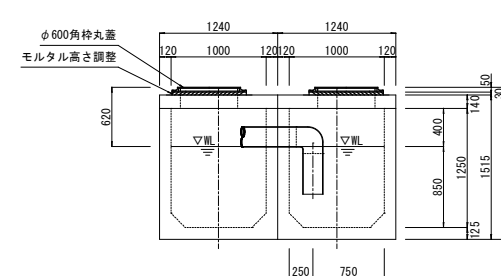


流出↓

CC' 断面図



BB' 断面図



特記

花沢建材工業株式会社

図名

油水分離槽 AQ105912

1000×5900×H1200 田式4槽

縮尺

1/50

図面No.

製図